

Stainlesssteel

Gears

Worm gearboxes and Coaxial gearboxes

Riduttori a vite senza fine e coassiali

Cat.: CT-SSP-I-HM012



Made in Italy



Worm gearboxes



Coaxial gearboxes



Patented

Stainless steel motors



Nema-Inch Range

HYDRO • MEC

Full Stainless steel - Worm gearboxes



Full stainless steel Wormgear boxes.
Vite senza fine completamente in acciaio inox.

See technical data table.
Vedi tabelle dati tecnici.

Paragraph 7

Full Stainless steel - Coaxial gearboxes



Full stainless steel Coaxial gearboxes.
Riduttori coassiali completamente in acciaio inox.

See technical data table.
Vedi tabelle dati tecnici.

Paragraph 8

Full Stainless steel electric motors



Full stainless steel NEMA motors.
Motori NEMA completamente in acciaio inox.

See technical data table.
Vedi tabelle dati tecnici.

Pag. M-4

Stainlesssteel Gears 145 ÷ 185

STANDARD FEATURES



Special housing designed to keep adequate lubrication with low Oil q.ty to avoid internal pressures.



Full Stainless Steel Housing.

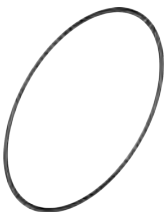


output seal(FPM - fkm) with external dust protection lips.

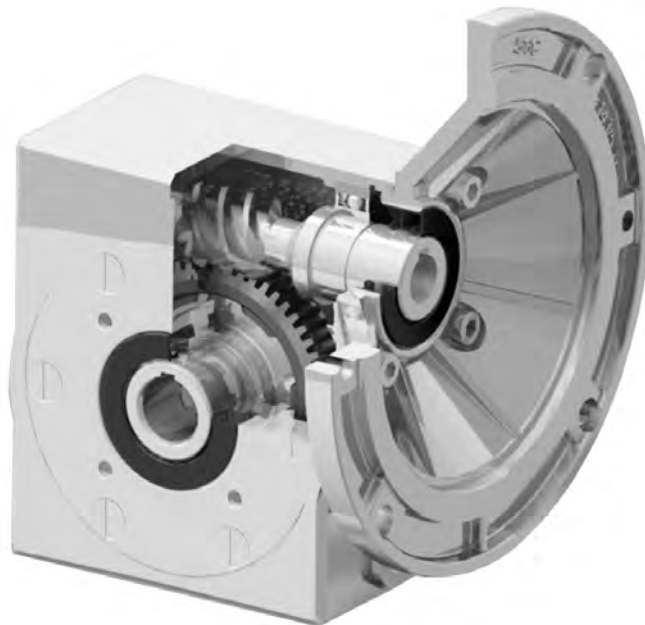


Stainless Steel Hollow shaft.

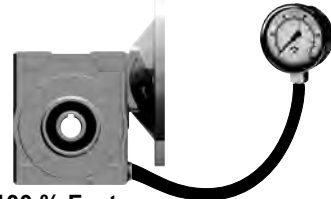
O-rings on all closing covers.



Life lubricated fully synthetic oil

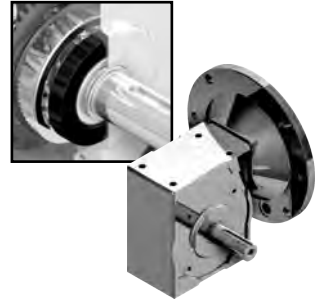


Optional interchangeable right or left hand output shafts available.



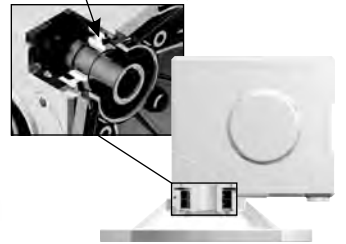
100 % Factory pressure leak test.

OPTIONS



Protective seals cup to stand high pressure cleaning for hollow or extended shaft version.

Second Bearing



Standard second bearing on motor flange side and two oil seals with vertical motor position.

TORQUE ARM



On page / A pagina / En la página



Types / tipi / Tipos →

7-3	7-5	7-7	7-9
I45 345 lb in	I50 611 lb in	I63 1240 lb in	I85 2921 lb in

On page / A pagina / En la página



Types / tipi / Tipos →

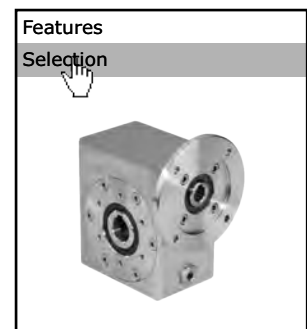
M-4									
56C 0.18kw 1/4cv	56C 0.25kw 1/3cv	56C 0.37kw 1/2cv	56C 0.55kw 3/4cv	56C 0.75kw 1cv	56C 1.1kw 1 1/2cv	145TC 1.5kw 2cv	182TC 2.2kw 3cv	184TC 3.75kw 5cv	

For : / Per : / Para :

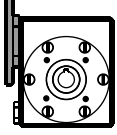
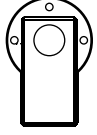
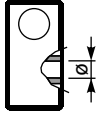
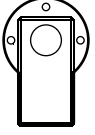
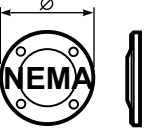
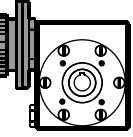
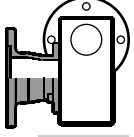
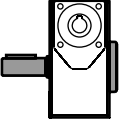
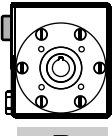
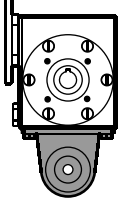

- Selection guide - fs**
Guida alla selezione
- Mounting pos. - Lubrication**
Pos. di montaggio - lubrificazione
- 2 - 6 poles selection**
Selezione 2 - 6 poli
- Radial - axial loads**
Carichi radiali e assiali
- Reversibility**
Reversibilità
- Thermal limit**
Limite termico

- Atex certification**
Certificazione Atex
- Accessories**
Accessori
- Download 3D drawings**
Download disegni 3D
- Interchangeability**
Intercambiabilità
- Installation and maintenance**
Installazione, uso e manutenzione
- Spare parts list**
Liste parti di ricambio

Use our web database to get detailed informations, always updated on each type/size.

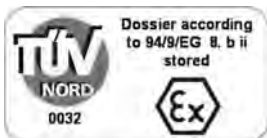


HOW TO ORDER / CODIFICA / CODIFICACIÓN

Type - Tipo Tipo	Size - Grandezza Tamaño	Mounting - Montaggio Tipo de montaje	Ratio - Rapporto Relación	Hub - Mozzo corona Nucleo corona	Output shaft Albero lento Eje solida	Motor size Grandezza motore Tamaño motor
P	I45	UN	10	Z	S	W
 P	I45 I50 I63 I85	 UN	<p>See technical data table</p> <p>Vedi tabelle dati tecnici.</p> <p>Ver tabla datos técnicos</p>	 Z INCH I45 ⇒ ø0.750" I50 ⇒ ø1.000" I63 ⇒ ø1.125" I85 ⇒ ø1.500"	 Ø	 I45 W 56C (ø6.5")
 M		 FL	 S I45 ⇒ ø0.750" I50 ⇒ ø1.000" I63 ⇒ ø1.125" I85 ⇒ ø1.500"	I50 W 56C (ø6.5")		
 B		 BR Full stainless steel Torque arm	I63 W X 56C 143/5TC (ø6.5") (ø6.5")			
						I85 W X Y 56C 143/5TC 182/4TC (ø6.5") (ø6.5") (ø8.88")
						<p>For Modular Base type B</p>  <p>I45 ⇒ ø5/8 I50 ⇒ ø5/8 I63 ⇒ ø7/8 I85 ⇒ ø1-1/8</p>

On request

A	Protective seals cup CLOSE TYPE	
B	Protective seals cup OPEN TYPE	
C	Food lube	

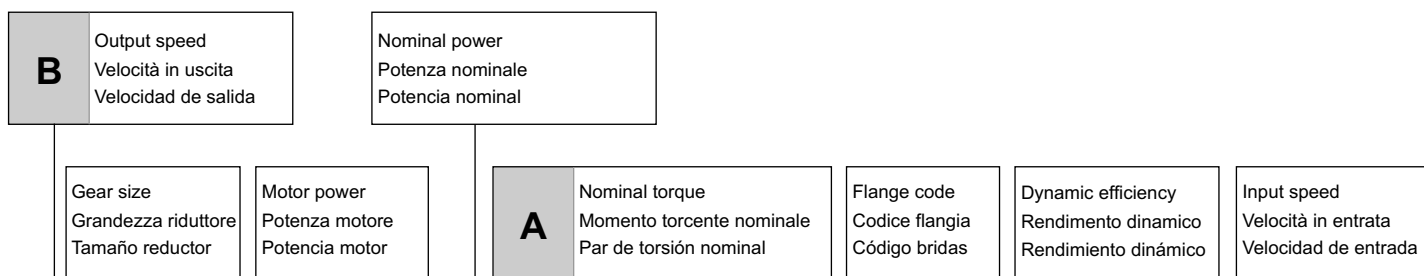


A richiesta possiamo fornire i nostri prodotti secondo le normative ATEX

On request we can deliver our products according to the ATEX

A pedido, se pueden enviar nuestros productos de acuerdo con las normas ATEX.

How to select a gearbox / Come selezionare un riduttore Cómo seleccionar un reductor




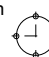
145 Rightangle - Gear 345lb in

Rating - Stainlesssteel WORM GEARBOXES

QUICK SELECTION / Selezione veloce							input speed (n _i) = 1750 min ⁻¹			
Output Speed n ₂ [min ⁻¹]	Ratio i	Motor power P _{1M} [HP]	Output torque M _{2M} [lb in]	Service factor f.s.	Nominal power P _{1R} [HP]	Nominal torque M _{2R} [lb in]	Available NEMA motor flanges	Dynamic efficiency	Tooth Module	Ratios code
250.0	7	1	202	1.3	1.29	257	W	RD	Mn	01
175.0	10	0.75	213	1.2	0.91	257	-	79	2.2	02
125.0	14	0.75	291	0.9	0.67	257	56C	77	2.4	03



fs		Oper. hours per day Ore di funz. giorn.			
Type of load and starts per hour Tipo di carico e avviamenti per ora					
		<2 h	2 - 8 h	8 - 16 h	
Continuous or intermittent appl. with start / hour Applicazione cont. o interm. con n.ro operazioni/ora	≤ 10	Uniform / Uniforme	0.9	1	1.25
		Moderate / Moderato	1	1.25	1.5
		Heavy / Forte	1.25	1.5	1.75
Intermittent application with start / hour Applicazione intermittente con n.ro operazioni/ora	> 10	Uniform / Uniforme	1.25	1.5	1.75
		Moderate / Moderato	1.5	1.75	2
		Heavy / Forte	1.75	2	2.25

D	Motor flange available Flange disponibili Bridas disponibles	
B)	Mounting with reduction ring Montaggio con boccola di riduzione Montaje con casquillo de reducción	
C)	Motor flangeholes position/terminal box position Posizione fori flangia/basetta motore Posición agujeros brida / base motor	
B)	Available without reduction bushes Disponibile anche senza boccola Disponibile tambien sin casquillo	

A	Select required torque (according to service factor)	Seleziona la coppia desiderata (comprensiva del fattore di servizio)	Seleccionar el par deseado (incluyendo el factor de servicio)
B	Select output speed	Seleziona la velocità in uscita	Seleccionar la velocidad de salida
C	On the same line of selected geared motor, you can find the gear ratio	Sulla riga corrispondente alla motorizzazione prescelta si può rilevare il rapporto di riduzione	En la línea correspondiente al motor preseleccionado es posible encontrar la relación de reducción
D	Select motor flange available (if requested)	Scegli la flangia disponibile (se richiesta)	Seleccionar la brida disponible (sobre pedido)



QUICK SELECTION / Selezione veloce

input speed (n_1) = 1750 min⁻¹

Output Speed n_2 [min ⁻¹]	Ratio i	Motor power P_{1M} [HP]	Output torque M_{2M} [lb in]	Service factor f.s.	Nominal power P_{1R} [HP]	Nominal torque M_{2R} [lb in]	Available NEMA motor flanges		Dynamic efficiency	Tooth Module Mn [mm]	Ratios code
							W	-			
250.0	7	1	202	1.3	1.29	257	56C	-	RD	2.2	01
175.0	10	0.75	213	1.2	0.91	257			79	2.2	02
125.0	14	0.75	291	0.9	0.67	257			77	2.4	03
83.3	21	0.5	253	1.4	0.69	345			67	1.6	04
62.5	28	0.5	328	1.1	0.53	345			65	2.5	05
47.3	37	0.33	277	1.2	0.42	345			63	1.8	06
38.0	46	0.33	323	1.1	0.36	345			59	1.5	07
29.2	60	0.33	399	0.9	0.29	345			56	1.2	08
25.0	70	0.25	340	0.8	0.19	257			54	1.0	09
17.2	102	0.25*	450	<0.8	0.14	248			49	0.72	10

A Motor Flanges Available
Flange Motore Disponibili

B Supplied with Reduction Bushing
Fornito con Bussola di Riduzione

B Available on Request without reduction bushing
Disponibile a Richiesta senza Bussola di Riduzione

C Motor Flange Holes Position
Posizione Fori Flangia Motore

* Power higher than the maximum one which can be supported by the gearbox. Select according to the torque M_{2R}
Potenza superiore a quella massima sopportabile dal riduttore. Selezionare in base al momento torcente M_{2R}

EN Unit I45 is supplied with synthetic oil, providing "long life" lubrication. For mounting position V5-V6 please contact us. See table 1 for lubrication and recommended quantity. In table 2 please see possible radial loads and axial loads on the gearbox. For complete documentation please visit our web site.

I Il riduttore tipo I45 viene fornito lubrificato a vita con olio sintetico. Per posizioni V5-V6 contattare il ns. servizio tecnico. Vedi tab.1 per oli e quantità consigliati. In tab.2 sono presenti i carichi radiali e assiali applicabili al riduttore. Per la documentazione completa consulta il nostro sito.

E El reductor tamaño I45 se suministra, lubricado de por vida con aceite sintético. Para las posiciones V5 y V6 contactar con nuestro servicio técnico. Ver tabla 1, para cantidades y aceites recomendados. En la tabla 2, se encuentran las cargas radiales y axiales admitidas por el reductor. Para documentación completa, consultar nuestra Web.

LUBRICATION I45 Oil Quantity 8.45 ounces

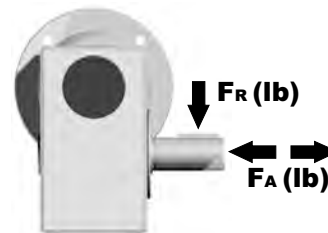
AGIP Telium VSF 320

SHELL Omala S4 WE 320

For all details on lubrication and plugs check our website **tab. 1**
Per maggiori dettagli su lubrificazione e tappi olio vedi il nostro sito web

RADIAL AND AXIAL LOADS

Output shaft
Albero di uscita



n_2 [min ⁻¹]	FA [lb]	FR [lb]
200	40	202
150	45	225
100	49	247
75	54	270
50	58	315
25	67	405
15	90	450

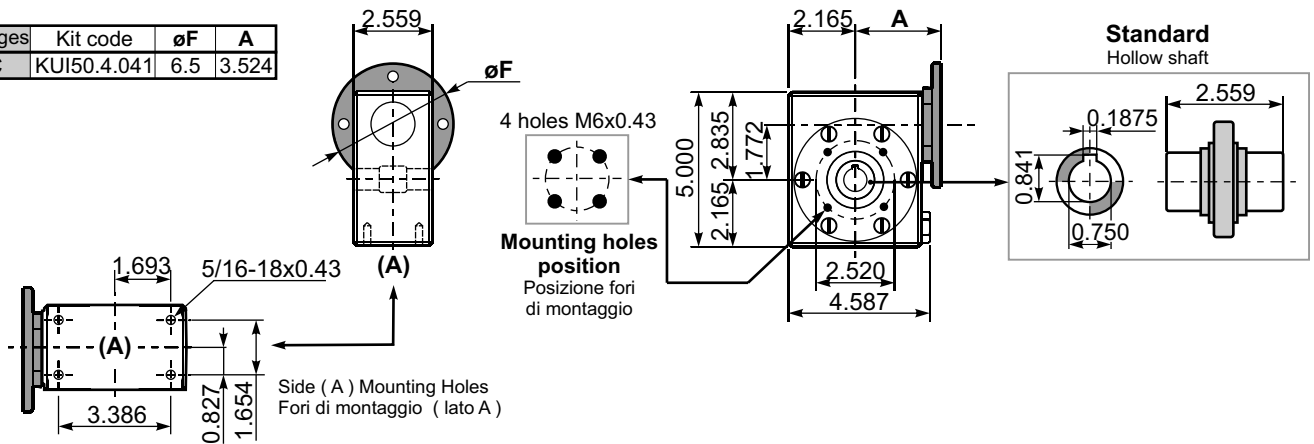
tab. 2

SELECT THIS TYPE AND THIS SPECIFIC SIZE ON THE WEB PAGES TO GET COMPLETE TECHNICAL DATA.
Selezionare tipo e gandezza specifica nel sito web per la documentazione completa.

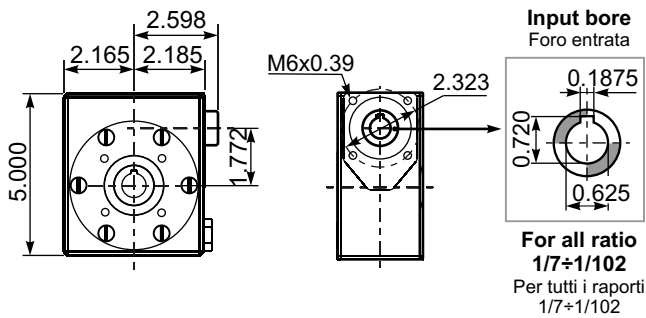
Gearbox weight
peso riduttore **11.0 lb**

PI45**UN**... Basic wormbox
Riduttore base

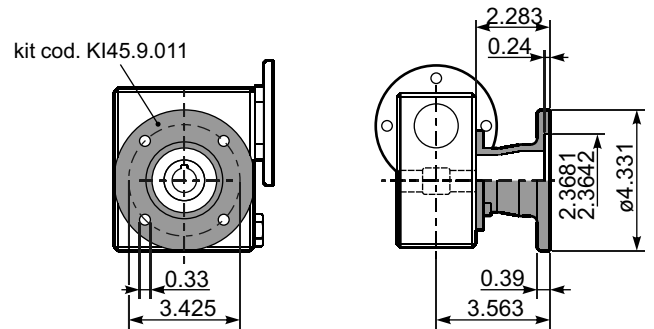
M. flanges	Kit code	øF	A
56C	KUI50.4.041	6.5	3.524



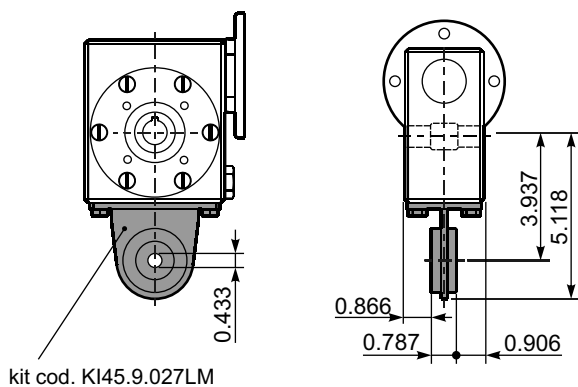
BI45UN... Modular base
Base modulare



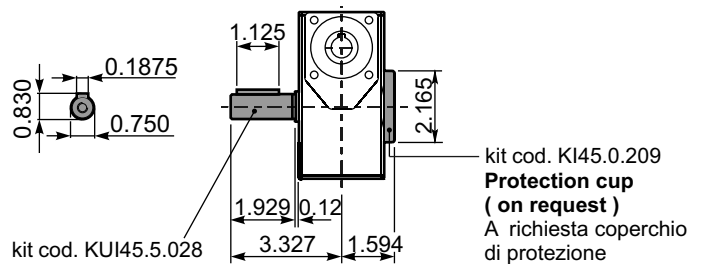
PI45FL... Output flange
Flangia uscita



PI45BR... Reaction arm
Braccio di reazione



PI45.....S... Single Shaft
Albero lento semplice





QUICK SELECTION / Selezione veloce

input speed (n_1) = 1750 min⁻¹

Output Speed n_2 [min ⁻¹]	Ratio i	Motor power P_{1M} [HP]	Output torque M_{2M} [lb in]	Service factor f.s.	Nominal power P_{1R} [HP]	Nominal torque M_{2R} [lb in]	Available NEMA motor flanges		Dynamic efficiency RD	Tooth Module Mn [mm]	Ratios code
							W	-			
250.0	7	2	413	1.2	2.34	478	56C	-	82	2.5	01
175.0	10	1.5	432	1.2	1.84	522			80	2.4	02
125.0	14	1	398	1.4	1.46	575			79	2.6	03
97.2	18	1	486	1.1	1.09	522			75	2.0	04
67.3	26	0.75	485	1.2	0.87	558			69	2.7	05
48.6	36	0.5	447	1.4	0.69	611			69	2.1	06
40.7	43	0.5	511	1.1	0.57	575			66	1.8	07
29.2	60	0.33	414	1.3	0.42	522			58	1.3	08
25.7	68	0.33	461	1.1	0.35	487			57	1.2	09
21.9	80	0.25	389	1.2	0.31	478			54	1.0	10
17.5	100	0.25	450	1.0	0.24	434			50	0.8	11

Motor Flanges Available
Flange Motore Disponibili

B) Supplied with Reduction Bushing
Fornito con Bussola di Riduzione

B) Available on Request without reduction bushing
Disponibile a Richiesta senza Bussola di Riduzione

C) Motor Flange Holes Position
Posizione Fori Flangia Motore

EN Unit 150 is supplied with synthetic oil, providing "long life" lubrication. For mounting position V5-V6 please contact us. See table 1 for lubrication and recommended quantity. In table 2 please see possible radial loads and axial loads on the gearbox. For complete documentation please visit our web site.

I Il riduttore tipo 150 viene fornito lubrificato a vita con olio sintetico. Per posizioni V5-V6 contattare il ns. servizio tecnico. Vedi tab.1 per oli e quantità consigliati. In tab.2 sono presenti i carichi radiali e assiali applicabili al riduttore. Per la documentazione completa consulta il nostro sito.

E El reductor tamaño 150 se suministra, lubricado de por vida con aceite sintético. Para las posiciones V5 y V6 contactar con nuestro servicio técnico. Ver tabla 1, para cantidades y aceites recomendados. En la tabla 2, se encuentran las cargas radiales y axiales admitidas por el reductor. Para documentación completa, consultar nuestra Web.

LUBRICATION 150 Oil Quantity 13.4 ounces

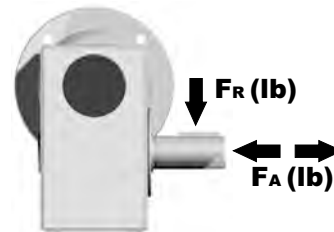
AGIP Telium VSF 320

SHELL Omala S4 WE 320

For all details on lubrication and plugs check our website **tab. 1**
Per maggiori dettagli su lubrificazione e tappi olio vedi il nostro sito web

RADIAL AND AXIAL LOADS

Output shaft
Albero di uscita



n_2 [min ⁻¹]	FA [lb]	FR [lb]
200	54	270
150	63	315
100	67	337
75	76	382
50	85	427
25	108	562
15	126	629

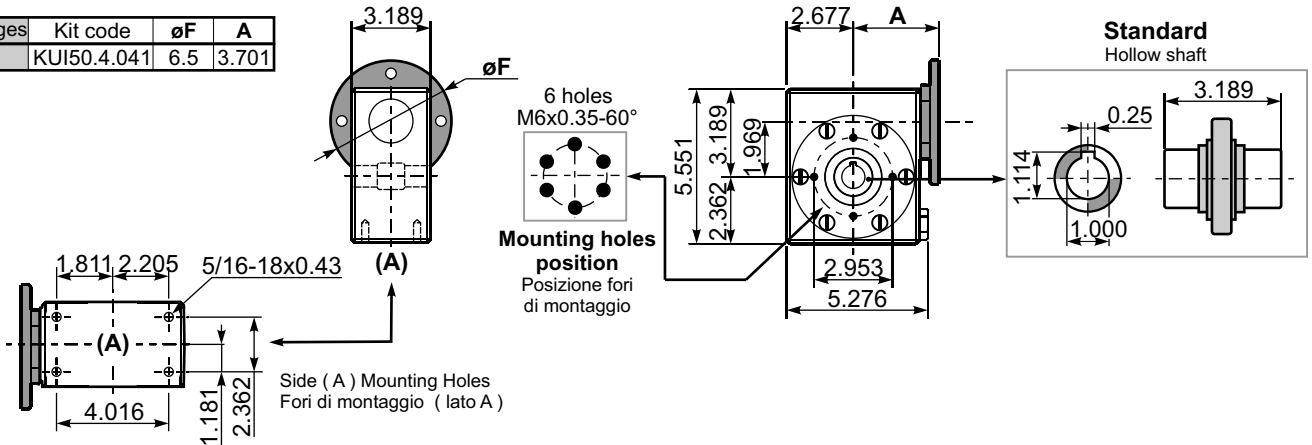
tab. 2

SELECT THIS TYPE AND THIS SPECIFIC SIZE ON THE WEB PAGES TO GET COMPLETE TECHNICAL DATA.
Selezionare tipo e gandezza specifica nel sito web per la documentazione completa.

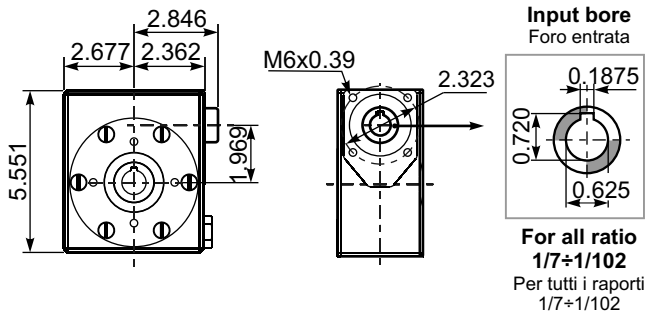
Gearbox weight
peso riduttore **16.1 lb**

PI50**UN**... Basic wormbox
Riduttore base

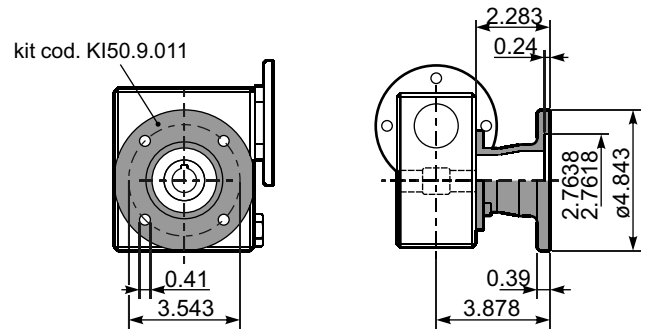
M. flanges	Kit code	øF	A
56C	KUI50.4.041	6.5	3.701



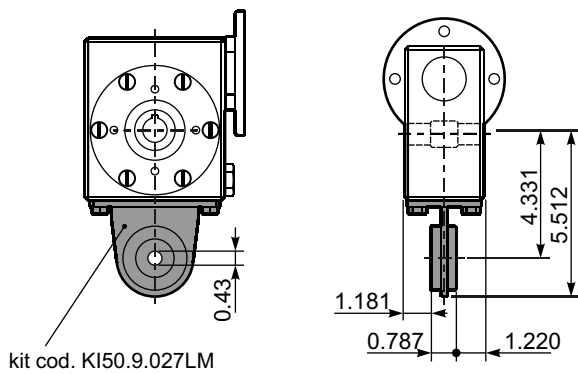
BI50UN... Modular base
Base modulare



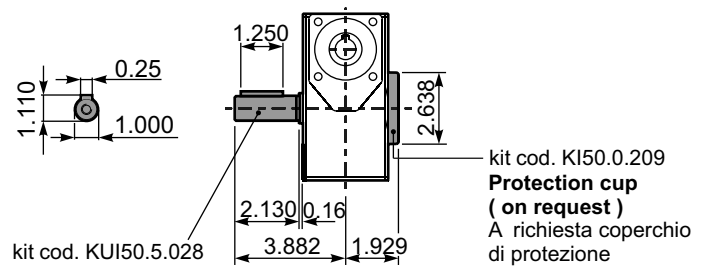
PI50FL... Output flange
Flangia uscita



PI50BR... Reaction arm
Braccio di reazione



PI50.....S... Single Shaft
Albero lento semplice





QUICK SELECTION / Selezione veloce

input speed (n_1) = 1750 min⁻¹

Output Speed n_2 [min ⁻¹]	Ratio i	Motor power P_{1M} [HP]	Output torque M_{2M} [lb in]	Service factor f.s.	Nominal power P_{1R} [HP]	Nominal torque M_{2R} [lb in]	Available NEMA motor flanges		Dynamic efficiency RD	Tooth Module M_n [mm]	Ratios code
							W 56C	X 143-5TC			
250.0	7	2	419	2.5	5.10	1053	B		83	3.1	01
175.0	10	2	583	1.9	3.93	1133	B		81	3.1	02
116.7	15	2	854	1.4	2.75	1159	B		79	3.1	03
92.1	19	2	1068	1.1	2.20	1159	B		78	2.6	04
72.9	24	1.5	972	1.2	1.87	1195	B		75	2.0	05
58.3	30	1.5	1199	1.0	1.56	1230	B		74	3.2	06
48.6	36	1	882	1.4	1.42	1239	B		68	2.7	07
38.9	45	1	1070	1.1	1.08	1142	B		66	2.1	08
26.1	67	0.5	724	1.4	0.73	1044	B		60	1.5	09
21.9	80	0.5	821	1.2	0.62	1000	B		57	1.3	10
18.6	94	0.5	880	1.1	0.58	1000	B		52	1.1	11

Motor Flanges Available
Flange Motore Disponibili

Supplied with Reduction Bushing
Fornito con Bussola di Riduzione

Available on Request without reduction bushing
Disponibile a Richiesta senza Bussola di Riduzione

Motor Flange Holes Position
Posizione Fori Flangia Motore

EN Unit I63 is supplied with synthetic oil, providing "long life" lubrication. For mounting position V5-V6 please contact us. See table 1 for lubrication and recommended quantity. In table 2 please see possible radial loads and axial loads on the gearbox.
For complete documentation please visit our web site.

I Il riduttore tipo I63 viene fornito lubrificato a vita con olio sintetico. Per posizioni V5-V6 contattare il ns. servizio tecnico. Vedi tab.1 per oli e quantità consigliati. In tab.2 sono presenti i carichi radiali e assiali applicabili al riduttore.
Per la documentazione completa consulta il nostro sito.

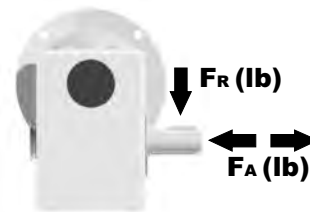
E El reductor tamaño I63 se suministra, lubricado de por vida con aceite sintético. Para las posiciones V5 y V6 contactar con nuestro servicio técnico. Ver tabla 1, para cantidades y aceites recomendados. En la tabla 2, se encuentran las cargas radiales y axiales admitidas por el reductor.
Para documentación completa, consultar nuestra Web.

Standard	On request				
B3	B6	B7	B8	V5	V6
34.5 oz	24.3 oz	24.3 oz	34.5 oz	34.5 oz	34.5 oz
AGIP Telium VSF 320			SHELL Omala S4 WE 320		

For all details on lubrication and plugs check our website **tab. 1**
Per maggiori dettagli su lubrificazione e tappi olio vedi il nostro sito web

RADIAL AND AXIAL LOADS

Output shaft
Albero di uscita



n_2 [min ⁻¹]	FA [lb]	FR [lb]
200	81	404.5
150	90	450
100	103.5	517
75	112.5	562
50	135	674.5
25	154	854
15	180	899

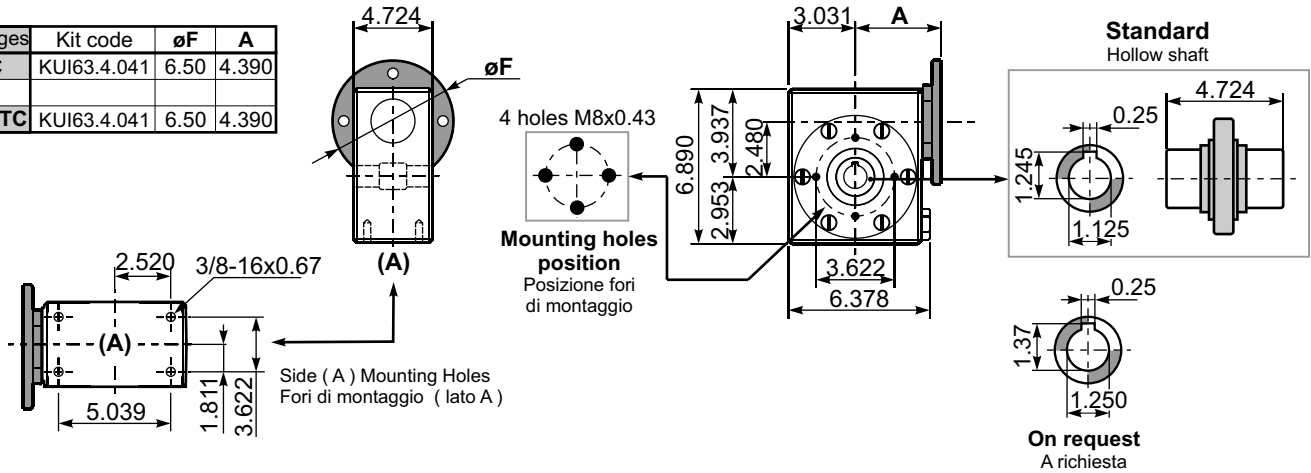
tab. 2

SELECT THIS TYPE AND THIS SPECIFIC SIZE ON THE WEB PAGES TO GET COMPLETE TECHNICAL DATA.
Selezionare tipo e gandezza specifica nel sito web per la documentazione completa.

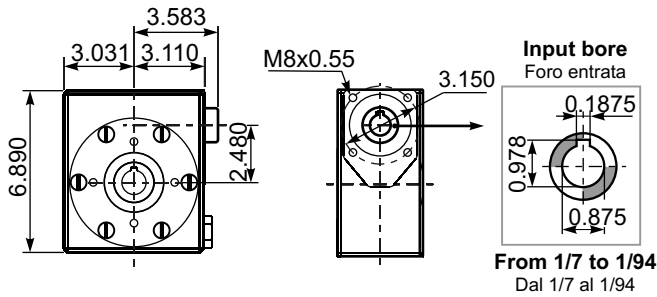
Gearbox weight
peso riduttore **32.2 lb**

PI63**UN**... Basic wormbox
Riduttore base

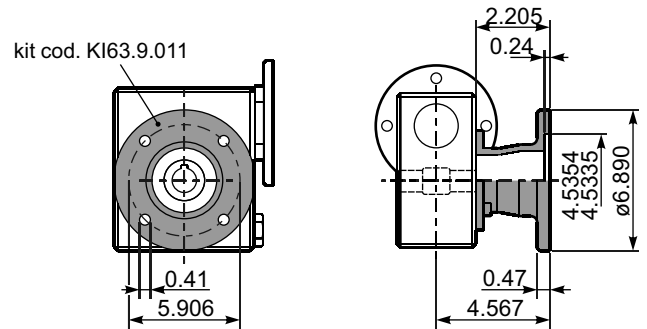
M. flanges	Kit code	øF	A
56C	KUI63.4.041	6.50	4.390
143/5 TC	KUI63.4.041	6.50	4.390



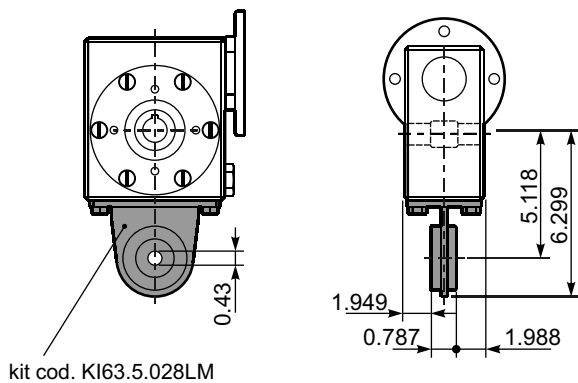
BI63UN... Modular base
Base modulare



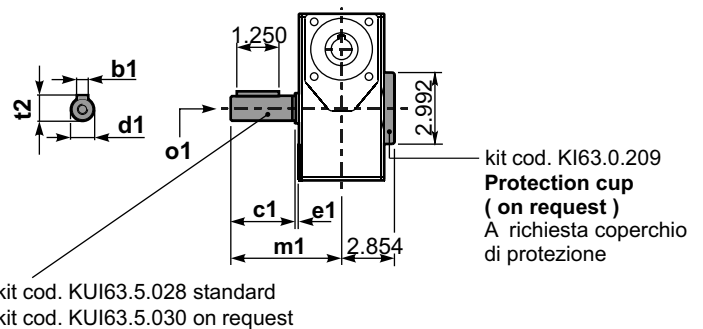
PI63FL... Output flange
Flangia uscita



PI63BR... Reaction arm
Braccio di reazione



PI63.....S... Single Shaft
Albero lento semplice



	b1	c1	d1	e1	m1	t2	o1	kit code
Standard	0.25	2.240	1.125	0.197	4.799	1.23	5/16-18	KUI63.5.028
On request	0.25	2.362	1.250	0.197	4.921	1.36	5/16-18	KUI63.5.030



QUICK SELECTION / Selezione veloce

input speed (n_1) = 1750 min⁻¹

Output Speed n_2 [min ⁻¹]	Ratio i	Motor power P_{1M} [HP]	Output torque M_{2M} [lb in]	Service factor f.s.	Nominal power P_{1R} [HP]	Nominal torque M_{2R} [lb in]	Available NEMA motor flanges			Dynamic efficiency RD	Tooth Module M_n [mm]	Ratios code
							W	X	Y			
							56C	143-5TC	182-4TC			
250.0	7	7.5	1664	1.3	9.90	2168	B	B		88	4.23	01
175.0	10	5	1441	1.7	8.40	2390	B	B		80	4.2	02
125.0	14	5	1967	1.3	6.61	2567	B	B		78	4.5	03
87.5	20	3	1707	1.5	4.41	2478	B	B		79	3.4	04
62.5	28	3	2269	1.3	3.91	2921	B	B		75	4.7	06
46.1	38	2	1943	1.5	2.95	2832	B	B		71	3.5	07
33.7	52	1.5	1854	1.3	1.99	2434	B	B		66	2.7	09
26.1	67	1.5	2353	1.0	1.57	2434	B	B		65	2.1	10
18.2	96	1.1	2016	1.0	1.13	2036	B	B		53	1.5	12

A) Motor Flanges Available
Flange Motore Disponibili

B) Supplied with Reduction Bushing
Fornito con Bussola di Riduzione

B) Available on Request without reduction bushing
Disponibile a Richiesta senza Bussola di Riduzione

C) Motor Flange Holes Position
Posizione Fori Flangia Motore

EN Unit 185 is supplied with synthetic oil, providing "long life" lubrication. For mounting position V5-V6 please contact us. See table 1 for lubrication and recommended quantity. In table 2 please see possible radial loads and axial loads on the gearbox. For complete documentation please visit our web site.

I Il riduttore tipo 185 viene fornito lubrificato a vita con olio sintetico. Per posizioni V5-V6 contattare il ns. servizio tecnico. Vedi tab.1 per oli e quantità consigliati. In tab.2 sono presenti i carichi radiali e assiali applicabili al riduttore. Per la documentazione completa consulta il nostro sito.

E El reductor tamaño 185 se suministra, lubricado de por vida con aceite sintético. Para las posiciones V5 y V6 contactar con nuestro servicio técnico. Ver tabla 1, para cantidades y aceites recomendados. En la tabla 2, se encuentran las cargas radiales y axiales admitidas por el reductor. Para documentación completa, consultar nuestra Web.

Standard	On request				
B3	B6	B7	B8	V5	V6
73.9 oz	52.8 oz	52.8 oz	73.9 oz	73.9 oz	73.9 oz
AGIP Telium VSF 320			SHELL Omala S4 WE 320		

For all details on lubrication and plugs check our website **tab. 1**
Per maggiori dettagli su lubrificazione e tappi olio vedi il nostro sito web

RADIAL AND AXIAL LOADS

Output shaft Albero di uscita	n_2 [min ⁻¹]	FA [lb]	FR [lb]
	200	112	562
	150	130	652
	100	135	674
	75	157	787
	50	180	899
	25	225	1124
	15	261	1304

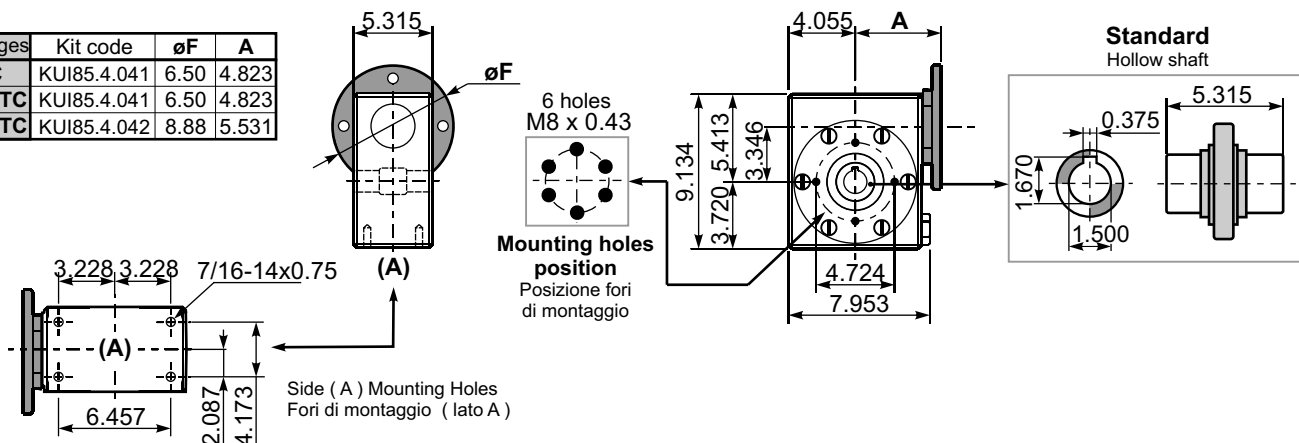
tab. 2

SELECT THIS TYPE AND THIS SPECIFIC SIZE ON THE WEB PAGES TO GET COMPLETE TECHNICAL DATA.
Selezionare tipo e gandezza specifica nel sito web per la documentazione completa.

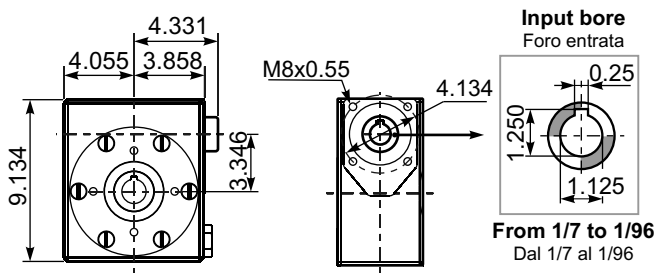
Gearbox weight
peso riduttore **51.4 lb**

PI85UN... Basic wormbox
Riduttore base

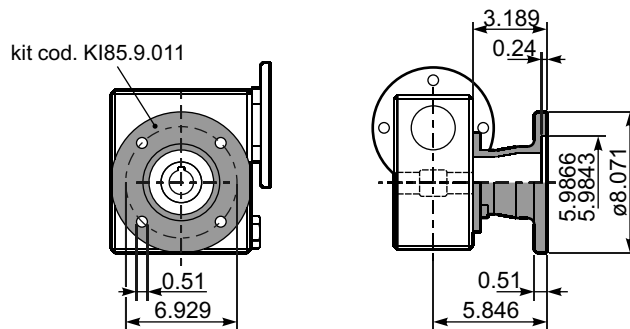
M. flanges	Kit code	øF	A
56C	KUI85.4.041	6.50	4.823
143/5 TC	KUI85.4.041	6.50	4.823
182/4 TC	KUI85.4.042	8.88	5.531



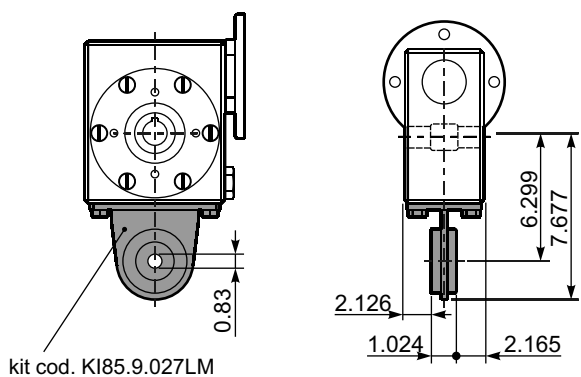
BI85UN... Modular base
Base modulare



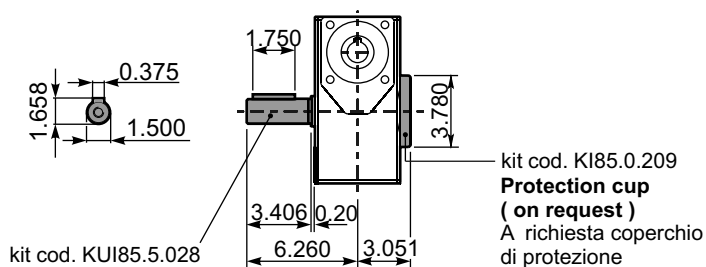
PI85FL... Output flange
Flangia uscita



PI85BR... Reaction arm
Braccio di reazione

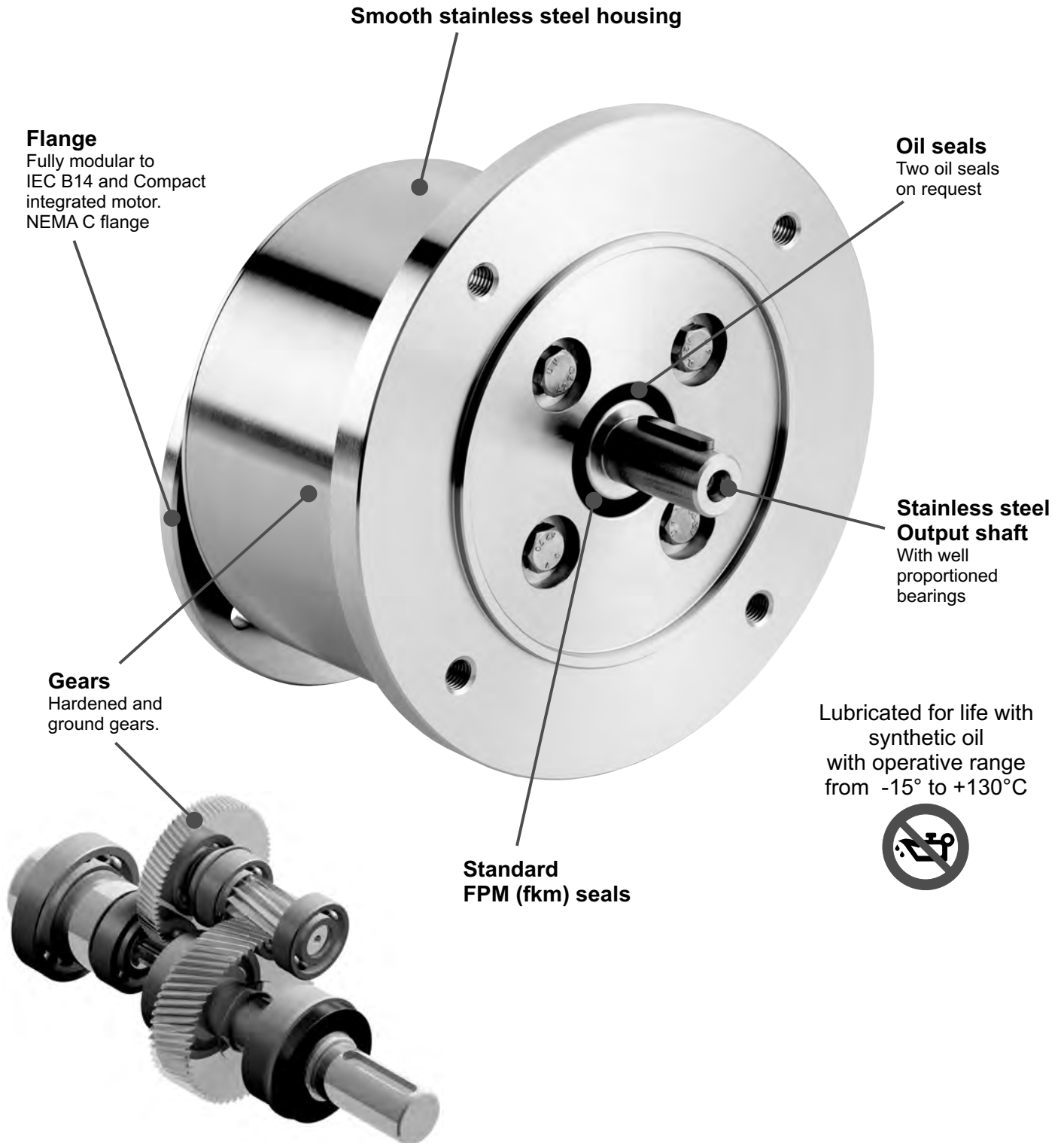


PI85.....S... Single Shaft
Albero lento semplice



Stainless steel in line gearboxes

A modular and compact product



On page / A pagina / En la página



Types / Tipi / Tipos →

8-3	8-4	8-5	8-6
411I 336lb in	511I 970lb in	402I 1330lb in	602I 4071lb in

On page / A pagina / En la página



Types / Tipi / Tipos →

M-4									
56C 0.18kw 1/4cv	56C 0.25kw 1/3cv	56C 0.37kw 1/2cv	56C 0.55kw 3/4cv	56C 0.75kw 1cv	56C 1.1kw 1 1/2cv	145TC 1.5kw 2cv	182TC 2.2kw 3cv	184TC 3.75kw 5cv	

For : / Per : / Para :

Selection guide - fs
Guida alla selezione

Mounting pos. - Lubrication
Pos. di montaggio - lubrificazione

2 - 6 poles selection
Selezione 2 - 6 poli

Radial - axial loads
Carichi radiali e assiali

Reversibility
Reversibilità

Thermal limit
Limite termico

Atex certification
Certificazione Atex

Accessories
Accessori

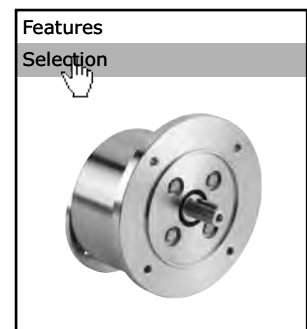
Download 3D drawings
Download disegni 3D

Interchangeability
Intercambiabilità

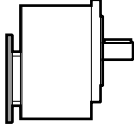
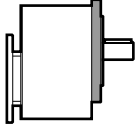
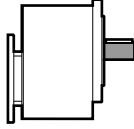
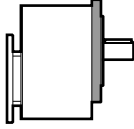
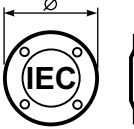
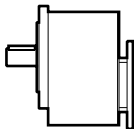
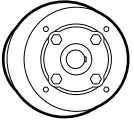
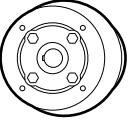
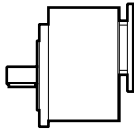
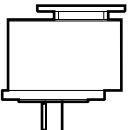
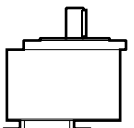
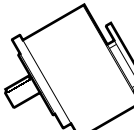
Installation and maintenance
Installazione, uso e manutenzione

Spare parts list
Liste parti di ricambio

Use our web database to get detailed informations, always updated on each type/size.



CODIFICA / HOW TO ORDER / CODIFICACIÓN

Type - Tipo Tipo	Size - Grandezza Tamaño	Mounting Montaggio Tipo de montaje	Ratio - Rapporto Relación	Output shaft Albero lento Eje solida	Output flange Flangia uscita Brida en salida	Motor size Grandezza motore Tamaño motor	Mounting position Posizione montaggio Position de montaje
P	411I	-F	1.57	X	U	W	B5
 P	411I 511I 402I 602I	 -F Foot mounting is not available	See technical data table Vedi tabelle dati tecnici. Ver tabla datos técnicos	 → STANDARD 411I X → ∅0.625 511I W → ∅0.875 402I Q → ∅1.000 602I Z → ∅1.375	 411I U → ∅6.50 511I U → ∅6.50 402I U → ∅6.50 602I Y → ∅8.88	 411I W 56C X 143/5TC 511I X 143/5TC Y 182/4TC 402I W 56C X 143/5TC 602I W 56C X 143/5TC Y 182/4TC Without flange Senza flangia 411I - 402I K ⇔ ∅0.625 N ⇔ ∅0.875 511I - 602I K ⇔ ∅0.625 N ⇔ ∅0.875 S ⇔ ∅1.125	 B5 STANDARD  B6  B7  B8  V1  V3  V8

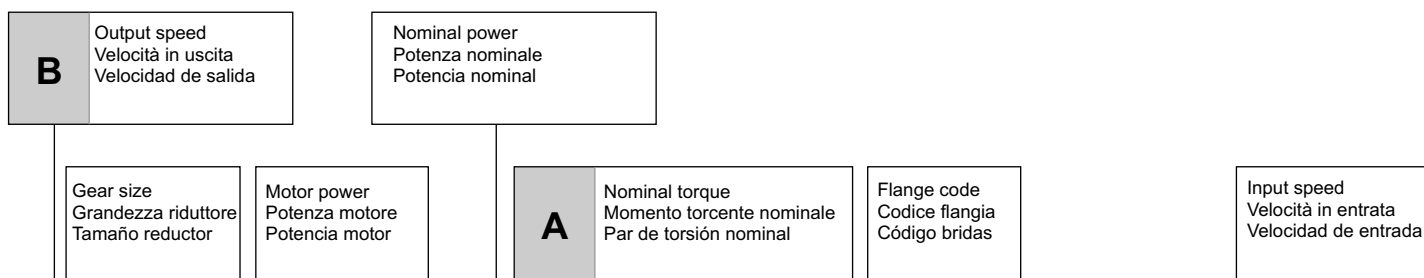
On request

A	Double input / output oil seals
B	Food lube

- B5 is supplied with standard oil quantity

- Please specify in the order if you required other mounting positions

How to select a gearbox / Come selezionare un riduttore Cómo seleccionar un réductor



4111

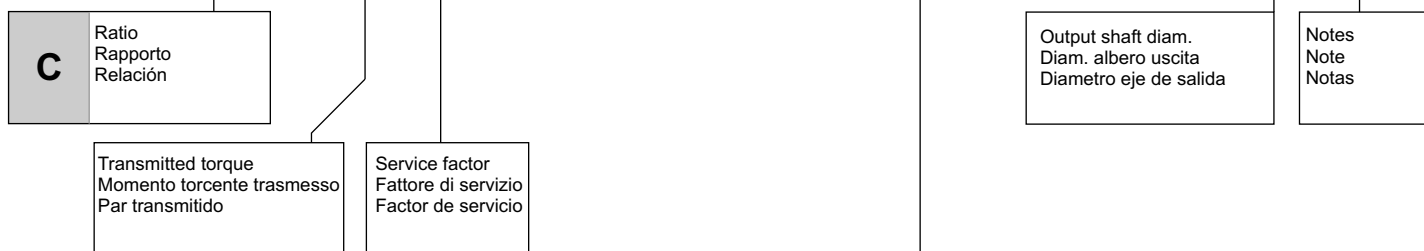
One step 336lb in

Rating - Stainlesssteel ONE STEP GEARBOXES



QUICK SELECTION / Selezione veloce input speed (n₁) = 1750 min⁻¹


Output Speed n ₂ [min ⁻¹]	Ratio i	Motor power P _{1M} [HP]	Output torque M _{2M} [lb in]	Service factor f.s.	Nominal power P _{1R} [HP]	Nominal torque M _{2R} [lb in]	Available NEMA motor flanges		Output Shaft Ø	Ratios code
							W 56C	X 143/5TC		
1113.6	1.57	3	166	1.1	3.19	177			2844	standard Ø0.625
615.7	2.84	3	301	1.0	3.09	310			1954	
531.3	3.29	3	349	1.0	2.89	336			1756	
452.6	3.87	2	275	1.5	2.58	352			1558	




fs

Type of load and starts per hour Tipo di carico e avviamenti per ora		Oper. hours per day Ore di funz. giorn.		
		3 h	10 h	24 h
Continuous or intermittent appl. with start / hour Applicazione cont. o interm. con n.ro operazioni/ora	Uniform / Uniforme	0.8	1	1.25
	Moderate / Moderato	1	1.25	1.5
	Heavy / Forte	1.25	1.5	1.75
Intermittent application with start / hour Applicazione intermittente con n.ro operazioni/ora	Uniform / Uniforme	1	1.25	1.5
	Moderate / Moderato	1.25	1.5	1.75
	Heavy / Forte	1.5	1.75	2.15

D Motor flange available
Flange disponibili
Bridas disponibles

B) Mounting with reduction ring
Montaggio con boccia di riduzione
Montaje con casquillo de reducción 

C) Motor flangeholes position/terminal box position
Posizione fori flangia/basetta motore
Posición agujeros brida / base motor 

B) Available without reduction bushes
Disponibile anche senza boccia
Disponible tambien sin casquillo

A	Select required torque (according to service factor)	Seleziona la coppia desiderata (comprensiva del fattore di servizio)	Seleccionar el par deseado (incluyendo el factor de servicio)
B	Select output speed	Seleziona la velocità in uscita	Seleccionar la velocidad de salida
C	On the same line of selected geared motor, you can find the gear ratio	Sulla riga corrispondente alla motorizzazione prescelta si può rilevare il rapporto di riduzione	En la línea correspondiente al motor preseleccionado es posible encontrar la relación de reducción
D	Select motor flange available (if requested)	Scegli la flangia disponibile (se richiesta)	Seleccionar la brida disponibile (sobre pedido)



■ QUICK SELECTION / Selezione veloce							input speed (n ₁) = 1750 min ⁻¹			
Output Speed n ₂ [min ⁻¹]	Ratio i	Motor power P _{1M} [HP]	Output torque M _{2M} [lb in]	Service factor f.s.	Nominal power P _{1R} [HP]	Nominal torque M _{2R} [lb in]	Available NEMA motor flanges		Output Shaft Ø	Ratios code
							W 56C	X 143/5TC		
1113.6	1.57	2	111	1.6	3.19	177			2844	standard Ø0.625
615.7	2.84	2	201	1.5	3.09	310			1954	
531.3	3.29	2	233	1.4	2.89	336			1756	
452.6	3.87	2	273	1.3	2.58	352			1558	
379.2	4.62	2	326	1.3	2.58	420			1360	
277.8	6.30	1.5	334	1.2	1.84	410			1063	
212.8	8.22	0.75	218	1.5	1.15	335			974	
161.2	10.86	0.5	192	1.3	0.64	245			776	

The dynamic efficiency is **0.98** for all ratios

■ Motor Flanges Available Flange Motore Disponibili
B Supplied with Reduction Bushing Fornito con Bussola di Riduzione
B Available on Request without reduction bushing Disponibile a Richiesta senza Bussola di Riduzione
C Motor Flange Holes Position Posizione Fori Flangia Motore

EN Unit 4111 is supplied with synthetic oil for lifetime lubrication, no maintenance is necessary. For complete documentation please visit our web site.

I Il riduttore 4111 viene fornito completo di olio sintetico per la lubrificazione permanente e non necessita di alcuna manutenzione. Per la documentazione completa consulta il nostro sito.

E El reductor tamaño 4111 se suministra, lubricado de por vida con aceite sintético y no requieren mantenimiento alguna. Para documentación completa, consultar nuestra Web.

Life lubrication - Fully synthetic oil

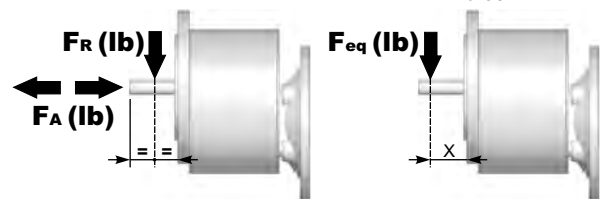
Mounting position to be specified - B6-B7-B8-V1-V3-V8

RADIAL AND AXIAL LOADS

Output shaft

Albero di uscita

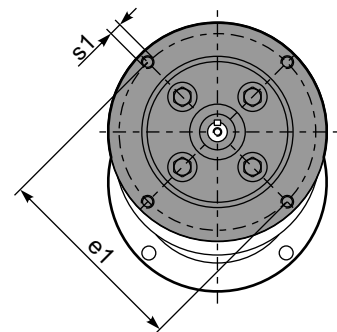
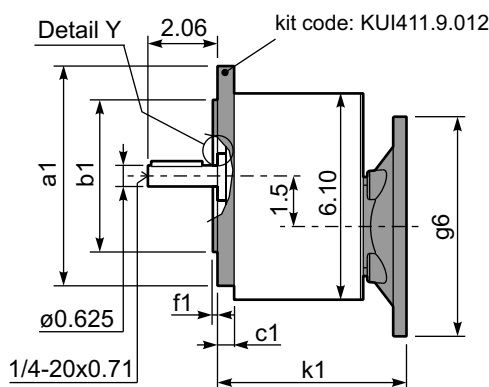
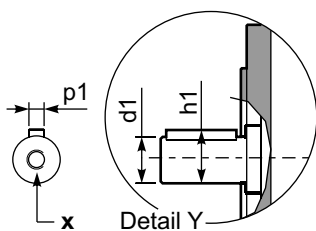
$$F_{eq} = F_R \cdot \frac{1.81}{X+0.83}$$



n ₂	FA	FR	n ₂	FA	FR	n ₂	FA	FR
700	40.9	204.4	400	51.7	258.4	200	65.1	325.8
600	44.9	224.7	300	56.2	280.8	140	71.9	359.5

P4111-F... Output flange
flangia di uscita

Gearbox weight / peso riduttore **12.8 lb**



Output shafts / albero di uscita

	Shaft - d1	p1	h1	x
Standard	Ø0.625x2.06	0.187	0.71	1/4-20x0.71
*On request / A richiesta	-	-	-	-

Output flanges / flange di uscita

	a1	Ø b1	c1	e1	f1	s1
Standard	6.50	4.50	0.49	5.87	0.14	3/8-16x0.47
*On request / A richiesta	-	-	-	-	-	-

Input flanges / flange di entrata

	g6	k1	kit code
	6.50 (56C-143/5TC)	5.59	KUI63.4.041
	-	-	-

* Please contact us for minimum quantity / Contattarci per quantità minima.

■ SELECT THIS TYPE AND THIS SPECIFIC SIZE ON THE WEB PAGES TO GET COMPLETE TECHNICAL DATA. Selezionare tipo e grandezza specifica nel sito web per la documentazione completa.



QUICK SELECTION / Selezione veloce

input speed (n_1) = 1750 min⁻¹

Output Speed n_2 [min ⁻¹]	Ratio i	Motor power P_{1M} [HP]	Output torque M_{2M} [lb in]	Service factor f.s.	Nominal power P_{1R} [HP]	Nominal torque M_{2R} [lb in]	Available NEMA motor flanges		Output Shaft 	Ratios code
							X 143/5TC	Y 182/4TC		
1346.2	1.30	5	229	1.5	7.72	354			3039	standard ø0.875
714.3	2.45	5	432	1.4	7.16	620			2049	
528.3	3.31	5	585	1.4	6.81	797			1653	
406.3	4.31	3	456	2.1	6.40	974			1356	
331.9	5.27	3	558	1.7	5.23	974			1158	
229.5	7.63	2	538	1.8	3.62	974			861	
166.7	10.50	1.5	556	1.3	1.91	708			663	

The dynamic efficiency is **0.98** for all ratios

A) Motor Flanges Available
Flange Motore Disponibili

B) Supplied with Reduction Bushing
Fornito con Bussola di Riduzione

B) Available on Request without reduction bushing
Disponibile a Richiesta senza Bussola di Riduzione

C) Motor Flange Holes Position
Posizione Fori Flangia Motore

EN Unit 5111 is supplied with synthetic oil for lifetime lubrication, no maintenance is necessary.
For complete documentation please visit our web site.

I Il riduttore 5111 viene fornito completo di olio sintetico per la lubrificazione permanente e non necessita di alcuna manutenzione.
Per la documentazione completa consulta il nostro sito.

E El reductor tamaño 5111 se suministra, lubricado de por vida con aceite sintético y no requieren mantenimiento alguna.
Para documentación completa, consultar nuestra Web.

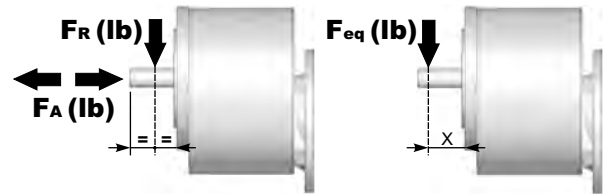
Life lubrication - Fully synthetic oil

Mounting position to be specified - B6-B7-B8-V1-V3-V8

RADIAL AND AXIAL LOADS

Output shaft
Albero di uscita

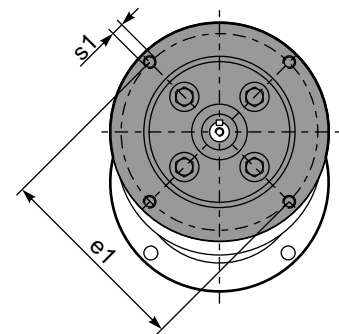
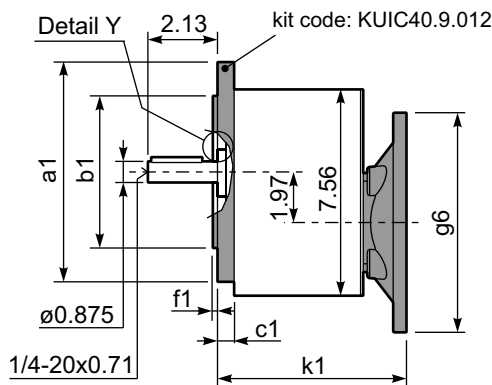
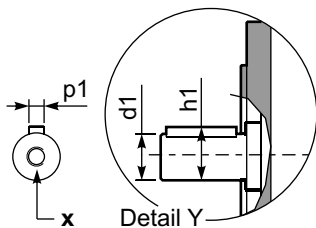
$$F_{eq} = FR \cdot \frac{1.88}{X+0.90}$$



n_2	FA	FR	n_2	FA	FR	n_2	FA	FR
700	66	330.3	400	83.1	415.6	200	103.3	516.7
600	71.9	359.5	300	89.9	449.3	140	114.6	572.9

P5111-F... Output flange
flangia di uscita

Gearbox weight
peso riduttore **26.4 lb**



Output shafts / albero di uscita

	Shaft - d1	p1	h1	x
Standard	ø0.875x2.13	0.187	0.96	1/4-20x0.71
*On request A richiesta	-	-	-	-

Output flanges / flange di uscita

	a1	ø	b1	c1	e1	f1	s1
Standard	6.50	4.50	0.53	5.87	0.14	3/8-16x0.51	
*On request A richiesta	-	-	-	-	-	-	-

Input flanges / flange di entrata

	g6	k1	kit code
	6.50 (143/5TC)	6.18	KUIC50.4.041
	8.88 (182/4TC)	6.88	KUIC50.4.042

* Please contact us for minimum quantity / Contattarci per quantità minima.

SELECT THIS TYPE AND THIS SPECIFIC SIZE ON THE WEB PAGES TO GET COMPLETE TECHNICAL DATA.
Selezionare tipo e grandezza specifica nel sito web per la documentazione completa.



QUICK SELECTION / Selezione veloce

input speed (n_1) = 1750 min⁻¹

Output Speed n_2 [min ⁻¹]	Ratio i	Motor power P_{1M} [HP]	Output torque M_{2M} [lb in]	Service factor f.s.	Nominal power P_{1R} [HP]	Nominal torque M_{2R} [lb in]	Available NEMA motor flanges		Output Shaft		
							W	X			
							56C	143/5 TC			
497.6	3.52	2	243	2.8	5.65	687	B		2821	standard ø1.000	-
400.9	4.37	2	302	2.6	5.12	773	B		2818		
314.7	5.56	2	385	2.2	4.47	859	B		2813		
275.1	6.36	2	440	1.9	3.71	816	B		1921		
238.6	7.33	2	507	2.0	4.06	1030	B		2812		
221.7	7.89	2	546	1.9	3.77	1030	B		1918		
174.0	10.06	2	695	1.9	3.70	1288	B		1913		
150.1	11.66	2	806	1.9	3.71	1494	B		1713		
131.9	13.26	2	917	1.5	3.00	1374	B		1912		
127.9	13.68	2	946	1.3	2.61	1236	B		1513		
113.8	15.37	2	1063	1.3	2.58	1374	B		1712		
108.0	16.20	2	1120	1.0	1.96	1099	B		1910		
97.0	18.04	2	1248	1.1	2.20	1374	B		1512		
93.2	18.78	1.5	974	1.1	1.69	1099	B		1710		
81.3	21.54	1.5	1117	1.2	1.84	1374	B		1312		
78.5	22.29	1.5	1156	1.2	1.86	1434	B		1013		
66.5	26.31	1	910	1.2	1.21	1099	B		1310		
59.5	29.40	1	1017	1.4	1.35	1374	B		1012		
48.7	35.91	0.75	931	1.2	0.89	1099	B		1010		
45.6	38.37	0.75	995	1.4	1.04	1374	B		912		
37.3	46.87	0.75	1215	0.9	0.68	1099	B		910		
34.5	50.67	0.5	876	1.3	0.65	1133	B		712		
28.3	61.89	0.5	1070	1.0	0.51	1099	B		710		

The dynamic efficiency is 0.96 for all ratios

Motor Flanges Available
Flange Motore Disponibili

B) Supplied with Reduction Bushing
Fornito con Bussola di Riduzione

B) Available on Request without reduction bushing
Disponibile a Richiesta senza Bussola di Riduzione

C) Motor Flange Holes Position
Posizione Fori Flangia Motore

Life lubrication - Fully synthetic oil
Mounting position to be specified - B6-B7-B8-V1-V3-V8

EN Unit 4021 is supplied with synthetic oil for lifetime lubrication, no maintenance is necessary.
For complete documentation please visit our web site.

I Il riduttore 4021 viene fornito completo di olio sintetico per la lubrificazione permanente e non necessita di alcuna manutenzione.
Per la documentazione completa consulta il nostro sito.

E El reductor tamaño 4021 se suministra, lubricado de por vida con aceites sintético y no requieren mantenimiento alguna.
Para documentación completa, consultar nuestra Web.

RADIAL AND AXIAL LOADS

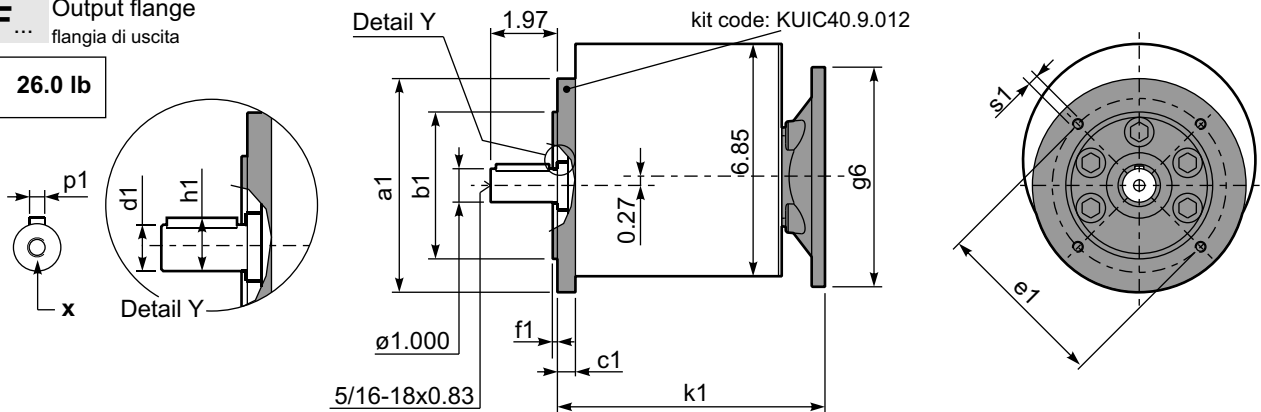
Output shaft
Albero di uscita

$F_{eq} = F_R \cdot \frac{1.81}{X+0.83}$

n_2	FA	FR	n_2	FA	FR	n_2	FA	FR
300	69.6	348.2	140	91.2	456.1	70	121.3	606.6
250	74.1	370.7	120	100.6	503.3	40	134.8	674.0
200	80.9	404.4	85	107.8	539.2	15	134.8	674.0

P4021-F... Output flange
flangia di uscita

Gearbox weight
peso riduttore **26.0 lb**



Output shafts / albero di uscita

	Shaft - d1	p1	h1	x
Standard	ø1.000x1.97	0.250	1.11	5/16-18x0.83
*On request A richiesta	-	-	-	-

Output flanges / flange di uscita

	a1	ø	b1	c1	e1	f1	s1
Standard	6.50	4.50	0.53	5.87	0.14	3/8-16x0.51	
*On request A richiesta	-	-	-	-	-	-	-

Input flanges / flange di entrata

	g6	k1	kit code
	6.50 (56C-143/5TC)	7.90	KUI63.4.041
	-	-	-



QUICK SELECTION / Selezione veloce

input speed (n₁) = 1750 min⁻¹

Output Speed n ₂ [min ⁻¹]	Ratio i	Motor power P _{1M} [HP]	Output torque M _{2M} [lb in]	Service factor f.s.	Nominal power P _{1R} [HP]	Nominal torque M _{2R} [lb in]	Available NEMA motor flanges			Output Shaft Ratios code		
							W	X	Y			
							56C	143/5TC	182/4TC			
484.6	3.61	5	624	2.3	11.35	1417	B	B		3018	standard ø1.375	-
414.2	4.23	5	730	2.4	11.75	1717	B	B		3016		
349.0	5.01	5	867	2.4	11.88	2060	B	B		3014		
288.5	6.07	5	1049	2.2	11.05	2318	B	B		3012		
257.1	6.81	5	1177	2.5	12.40	2919	B	B		2018		
219.8	7.96	5	1377	2.3	11.54	3177	B	B		2016		
185.2	9.45	5	1634	2.1	10.51	3434	B	B		2014		
153.1	11.43	5	1977	1.7	8.69	3434	B	B		2012		
123.2	14.21	5	2457	1.4	6.90	3388	B	B		2010		
105.3	16.62	5	2873	1.5	7.49	4305	B	B		1314		
87.1	20.10	5	3475	1.2	6.17	4287	B	B		1112		
71.1	24.61	5	4254	1.0	4.97	4227	B	B		1312		
70.0	24.98	3	2592	1.3	3.92	3388	B	B		1310		
59.5	29.41	3	3051	1.2	3.71	3775	B	B		814		
49.2	35.58	3	3691	1.2	3.48	4287	B	B		812		
43.2	40.50	2	2801	1.0	1.90	2661	B	B		614		
39.6	44.23	1.5	2294	1.5	2.22	3388	B	B		810		
35.7	49.00	1.5	2541	1.2	1.86	3157	B	B		612		
28.7	60.90	1.5	3159	1.1	1.61	3388	B	B		610		

The dynamic efficiency is **0.96** for all ratios

Motor Flanges Available
Flange Motore Disponibili

B) Supplied with Reduction Bushing
Fornito con Bussola di Riduzione

B) Available on Request without reduction bushing
Disponibile a Richiesta senza Bussola di Riduzione

C) Motor Flange Holes Position
Posizione Fori Flangia Motore

Life lubrication - Fully synthetic oil

Mounting position to be specified - B6-B7-B8-V1-V3-V8

EN Unit **6021** is supplied with synthetic oil for lifetime lubrication, no maintenance is necessary.
For complete documentation please visit our web site.

I Il riduttore **6021** viene fornito completo di olio sintetico per la lubrificazione permanente e non necessita di alcuna manutenzione.
Per la documentazione completa consulta il nostro sito.

E El reductor tamaño **6021** se suministra, lubricado de por vida con aceite sintético y no requieren mantenimiento alguna.
Para documentación completa, consultar nuestra Web.

RADIAL AND AXIAL LOADS

Output shaft
Albero di uscita

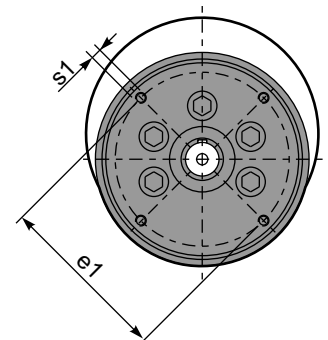
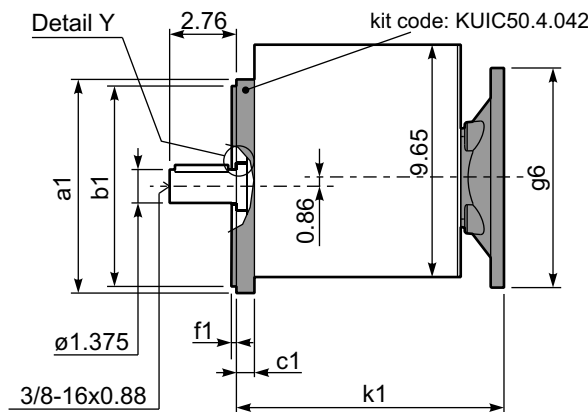
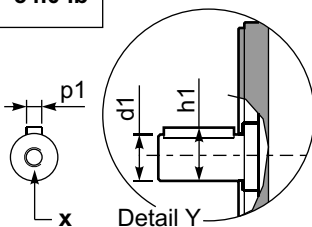
$$F_{eq} = F_R \cdot \frac{2.38}{X+1.01}$$



n ₂	FA	FR	n ₂	FA	FR	n ₂	FA	FR
300	125.8	629.1	140	166.3	831.3	70	200.0	943.6
250	134.8	674.0	120	170.7	853.7	40	260.6	1303.1
200	143.8	718.9	85	188.7	898.7	15	292.1	1460.3

P6021-F... Output flange
flangia di uscita

Gearbox weight
peso riduttore **54.0 lb**



Output shafts / albero di uscita

	Shaft - d1	p1	h1	x
Standard	ø1.375x2.76	0.312	1.52	3/8-16x0.88
*On request A richiesta	-	-	-	-

Output flanges / flange di uscita

	a1	ø	b1	c1	e1	f1	s1
Standard	8.88	8.50	0.77	7.25	0.16	1/2-13x0.75	
*On request A richiesta	-	-	-	-	-	-	-

Input flanges / flange di entrata

	g6	k1	kit code
Standard	6.50 (56C-143/5TC)	10.13	KUI50.4.041
	8.88 (182/4TC)	10.83	KUI50.4.042

SELECT THIS TYPE AND THIS SPECIFIC SIZE ON THE WEB PAGES TO GET COMPLETE TECHNICAL DATA.
Selezionare tipo e gandezza specifica nel sito web per la documentazione completa.

Please Read Carefully

The following WARNING and CAUTION information is supplied to you for your protection and to provide you with many years of trouble free and safe operation of your product.

Read ALL instructions prior to operating reducer. Injury to personnel or reducer failure may be caused by improper installation, maintenance or operation.

WARNING:

- Written authorization is required to operate or use reducers in man lift or people moving devices.
- Check to make sure that certain applications do not exceed the allowable load capacities published in the current catalog.
- Buyer shall be solely responsible for determining the adequacy of the product for any and all uses to which Buyer shall apply the product. The application by Buyer shall not be subject to any implied warranty of fitness for a particular purpose.
- For safety, Buyer or User should provide protective guards over all shaft extensions and any moving apparatus mounted thereon. The User is responsible for checking all applicable safety codes in his area and providing suitable guards. Failure to do so may result in bodily injury and/or damage to equipment.
- Hot oil and reducers can cause severe burns. Use extreme care when removing lubrication plugs and vents.
- Make certain that the power supply is disconnected before attempting to service or remove any components. Lock out the power supply and tag it to prevent unexpected application power.
- Reducers are not to be considered fail safe or self-locking devices. If these features are required, a properly sized, independent holding device should be utilized. Reducers should not be used as a brake.
- Any brakes that are used in conjunction with a reducer must be sized or positioned in such a way so as to not subject the reducer to loads beyond the catalog rating.
- Lifting supports including eyebolts are to be used for vertically lifting the gearbox only and not other associated attachments or motors.
- Use of an oil with an EP additive on units with backstops may prevent proper operation of the backstop. Injury to personnel, damage to the reducer or other equipment may result.
- Overhung loads subject shaft bearings and shafts to stress which may cause premature bearing failure and or shaft breakage from bending fatigue, if not sized properly.

SELLING CONDITIONS

Warranty for manufacturing defects will expire one-year the invoicing date. Hydro-Mec will replace or repair defective parts but will not accept any further changes for direct or indirect damages of any kind. The warranty will become null and void if repairs or changes are carried out without our prior written authorization.

Our company will not be responsible for any direct or indirect damages, caused by a wrong use of the products or for not observing the catalogue/web indication

Leggere attentamente

Le seguenti raccomandazioni sono fondamentali per la vostra protezione e per garantirvi molti anni di sicuro funzionamento del vostro prodotto senza alcun problema.

Leggere attentamente tutte le istruzioni prima di azionare il riduttore. L'inappropriata installazione, manutenzione o funzionamento del riduttore può causare incidenti al personale addetto e danni al riduttore stesso.

ATTENZIONE!

- E' richiesta autorizzazione scritta per azionare riduttori in ascensori o dispositivi per il movimento delle persone.
- Controllare che alcune applicazioni non eccedano la massima capacità di carico ammessa pubblicata in questo catalogo.
- L'acquirente è l'unico responsabile per la determinazione dell'adeguatezza del prodotto per qualcuna o tutte le utilizzazioni che l'acquirente stesso farà del riduttore. L'applicazione dell'acquirente non potrà essere soggetta ad alcuna implicita garanzia di montaggio per uno scopo particolare.
- Per ragioni di sicurezza l'acquirente dovrà provvedere a porre protezioni adeguate su tutta la lunghezza dell'albero a tutti gli organi in movimento. L'utilizzatore è responsabile del controllo di tutti i codici di sicurezza e la predisposizione di protezioni adeguate. In assenza di tali precauzioni si possono verificare incidenti alle persone e danni agli apparati.
- Olio e riduttori bollenti possono causare gravi ustioni. Usare estrema cautela nella rimozione dei tappi e delle ventole.
- Assicurarsi che la corrente di alimentazione sia scollegata prima di riparare o rimuovere alcun componente. Chiudere l'alimentazione e contrassegnare tale operazione per evitare accensioni accidentali.
- I riduttori non devono essere considerati esenti da guasti o a bloccaggio automatico. Se sono indispensabili queste caratteristiche, deve essere utilizzato un dispositivo indipendente della dimensione adatta. I riduttori non devono essere utilizzati come freni.
- Qualsiasi freno sia utilizzato insieme al riduttore deve essere della giusta grandezza e posizionato in modo da non causare carichi eccessivi non previsti dai dati forniti nel catalogo.
- I dispositivi di sollevamento come le golfare devono essere usati solo per sollevare verticalmente il riduttore e non altri dispositivi associati o motori.
- L'utilizzo di un olio con un additivo EP su gruppi provvisti di dispositivo di arresto possono inficiare l'uso corretto del freno e provocare danni alle persone, alle cose ed al riduttore stesso nonché ad altri apparecchi.
- I Carichi sospesi assoggettano i cuscinetti della vite e la vite stessa a sollecitazioni che possono causare, se non adeguatamente dimensionati, l'usura prematura dei cuscinetti e/o la rottura della vite a causa della resistenza alla flessione.

CONDIZIONI DI VENDITA

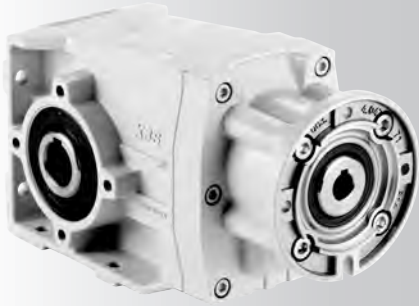
La garanzia relativa a difetti di costruzione ha la durata di un anno dalla data di fatturazione della merce. Tale garanzia comporta per Hydro-mec l'onere della sostituzione o riparazione delle parti difettose ma non ammette ulteriori addebiti per eventuali danni diretti o indiretti di qualsiasi natura.

La garanzia decade nel caso in cui siano state eseguite riparazioni o apportate modifiche senza nostro consenso scritto.

La nostra ditta non si ritiene responsabile per eventuali danni diretti o indiretti derivanti da un uso improprio dei prodotti e dalla mancata osservanza delle indicazioni riportate a catalogo o web..

Also available standard aluminum gearboxes with stainless steel output shaft and protective paint

Bevel gears



Worm gearboxes



Square gearboxes

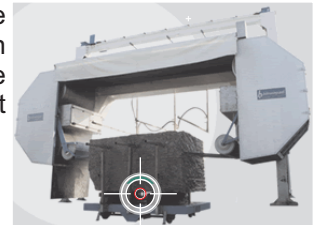


Applications field:

Conveyors industry



Machines where water can quickly rust the hollow shaft



Bottling industry



Car washing



Boat / fishing industry



Chemical processing industry



Food processing industry



HYDRO-MEC

Via della tecnica, 19
36050 SOVIZZO (VI) ITALY

Tel. : +39 0444 551911
Fax : +39 0444 536139

<http://www.hydromec.com>
hydromec@hydromec.com



* CT- SSP- I - HM12*